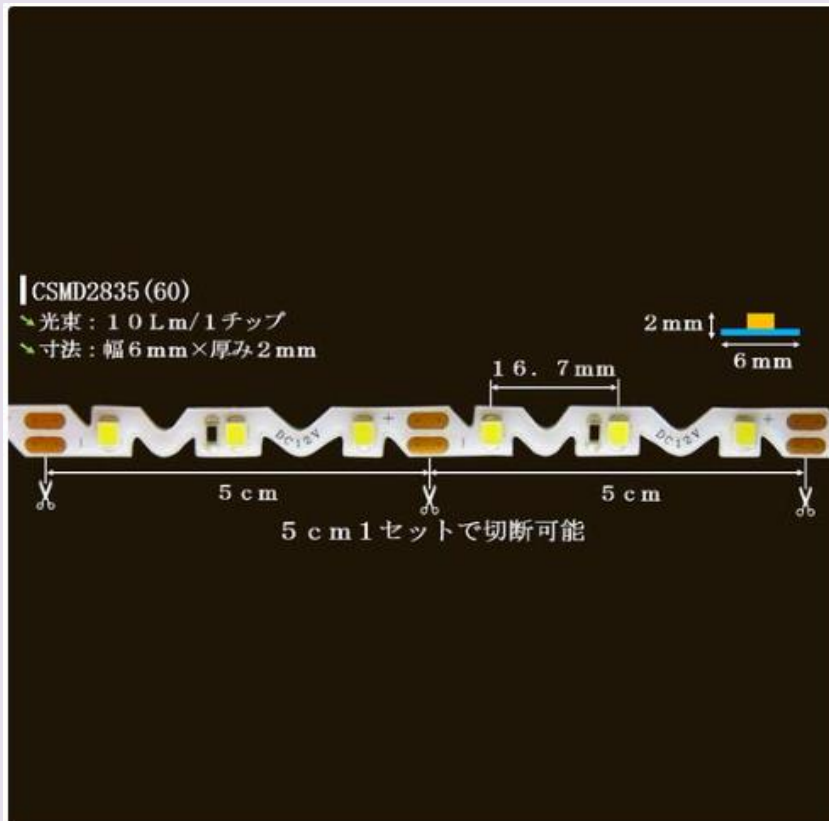
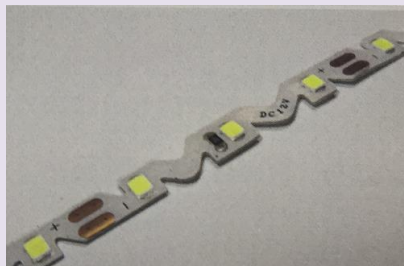


フレキシブルLEDテープライト

vol.3

特徴

下記の写真の様にLEDの発光面を上に向けたまま、ベースとなるテープ部分を自在に折り曲げる事が可能です。文字を作ったり、円を描いたり、製作物の曲線に合わせた設置が可能なテープです。



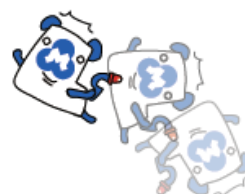
仕様

昼光色

入力電圧	: DC12V
消費電力	: 10.8W/m
色温度/色	: 5500K/昼白色
光束	: 10Lm/チップ
LEDチップ数	: 60粒/m
最小切断間隔	: 約5cm
寸法	: 長さ5m × 幅6mm × 厚み1.5mm
重量	: 93g
ジャック	: φ2.1mm(内径) φ5.5mm(外径)
LEDチップ	: 台湾Epistar製

電球色

入力電圧	: DC12V
消費電力	: 10.8W/m
色温度/色	: 2700K/電球色
光束	: 10Lm/チップ
LEDチップ数	: 60粒/m
最小切断間隔	: 約5cm
寸法	: 長さ5m × 幅6mm × 厚み2mm
重量	: 93g
ジャック	: φ2.1mm(内径) φ5.5mm(外径)
LEDチップ	: 台湾Epistar製



[使用上の注意]

- ◆ LEDテープライト施工時に引っ張ったり、貼り直し、または鋭角に曲げることにより、基板が損傷し不点灯原因となります。
- ◆ 所定の切断位置以外で切断した場合、基板が損傷し不点灯原因となります。また、切断作業を行う際は、電源を必ずOFFの状態にして下さい。
- ◆ 樹脂製品の性質上、効果、変色等の経年変化することがあります。
- ◆ 本商品は防水仕様ではありません。水がかかる恐れがある場所に設置しないで下さい。
- ◆ 本商品は品質向上や材料供給事情の為、商品の仕様を変更する場合があります。

ホームページ

<http://www.meiwa-snglsm.com/index.html>



お問い合わせ先:

明和産業株式会社

第五営業部 エルサム事業部

〒111-0041 東京都元浅草3-13-14

TEL 03-3843-7730 (エルサム部直通)

FAX 03-3843-8959